



Cabeza de *Tyrannosaurus rex*, escena del Raid.

## El proyecto DINÓPOLIS abre sus puertas

### El futuro se pone en marcha

#### FORO NATURAL

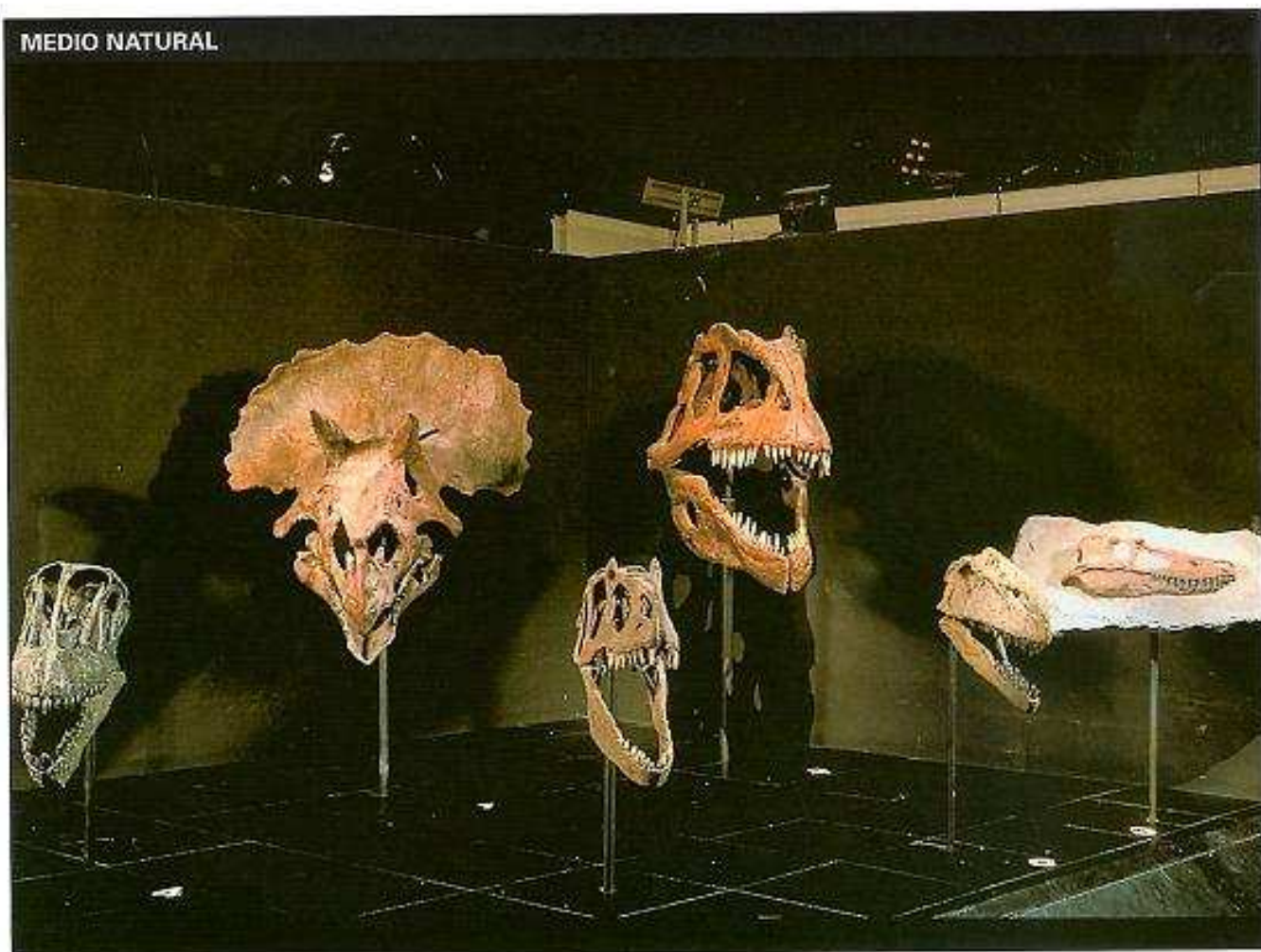
##### • Royo-Torres, R. y Cobos A.

Fundación Conjunto Paleontológico de Teruel, Avenida Sagunto s/nº polígono Los Planos. Edificio Dinópolis. 44002. Teruel. [dinopolis@navegalia.com](mailto:dinopolis@navegalia.com)

#### Introducción

El proyecto de Dinópolis que comenzó a fraguarse en 1997 ha tomado forma y se ha abierto al público en

Junio de este año. Tras interminables horas de trabajo por fin aparece esta muestra sobre paleontología cuya superficie de exposición es de 9000 m<sup>2</sup>, una de las mayores de Europa. Situada en Teruel, por ser una de las provincias más ricas en yacimientos fósiles presentando gran diversidad de épocas y grupos, como lo demuestra el que casi la mitad de los yacimientos registrados en la Carta Paleontológica del Gobierno de Aragón se localizan en ella. Los hallazgos fósiles que más han destacado siempre son los de dinosaurios que durante generaciones han venido realizando diversos paleontólogos. Estos descubrimientos han trascendido a la sociedad de diversas maneras, materializán-



Rincón de los cráneos de dinosaurios.

dose en este caso en la inversión realizada por el Gobierno de Aragón a través del Instituto Aragonés de Fomento en el proyecto Dinópolis. Esto debe ser sólo el comienzo y en los próximos años debe consolidarse y ampliarse con la incorporación de nuevos centros y la participación de todo el mundo que tenga interés en la Paleontología.

#### **Qué podemos encontrar en Dinópolis.**

Zona de Ocio y servicios donde se incluye una tienda tematizada, restaurante, raid del tiempo geológico, animación distribuida por las salas, sala de juegos para niños y cine en 3D. Esta área está prevista ampliarse con la incorporación de dinosaurios animatrónicos y una mayor dedicación hacia los niños.

Zona de exposición. Que consta de tres salas principales, el mundo acuático, la sala de los dinosaurios y la sala de los mamíferos. Donde se pueden ver fósiles originales de todas partes del mundo, contando con los representantes más característicos de la provincia de Teruel, destacando las ranas de Libros, mamíferos de la cuenca terciaria de Teruel y dinosaurios de Galve.

#### **La Fundación Conjunto Paleontológico de Teruel.**

La Fundación Conjunto Paleontológico de Teruel (F.C.P.T.) se constituye para promocionar el patrimonio

paleontológico directamente relacionado con el proyecto Dinópolis, así como para promover la investigación de la paleontología en general y el de la provincia de Teruel en particular, tal y como se expone en el artículo séptimo de sus estatutos. Consta de una sede central en Teruel con oficinas, laboratorio de restauración y almacén, entre su plantilla se encuentran paleontólogos, restauradores y personal de gestión económica. Sus funciones están dirigidas al asesoramiento científico y divulgativo de las exposiciones paleontológicas del proyecto Dinópolis así como trabajar sobre el patrimonio paleontológico, protegiendo y poniendo en valor, tanto yacimientos como bienes muebles, y colaborar con los investigadores de otras instituciones. El objetivo primordial es proteger el patrimonio y aprovechar los recursos económicos que derivan de un turismo generado en su difusión. Parte de los recursos económicos son reutilizados en nuevas inversiones. Actualmente el patronato de la Fundación esta formado por representantes del Departamento de Cultura del Gobierno de Aragón en las figuras de presidente y vicepresidente, el Instituto Aragonés de Fomento, la Universidad de Zaragoza y la Sociedad Española de Paleontología en las figuras de vocales.

Desde nuestro punto de vista Dinópolis pretende cumplir con diversos objetivos museísticos llevados a cabo por la Fundación: difusión de la Paleontología como ciencia siempre de forma divulgativa y divertida; dar a conocer el patrimonio paleontológico de la pro-

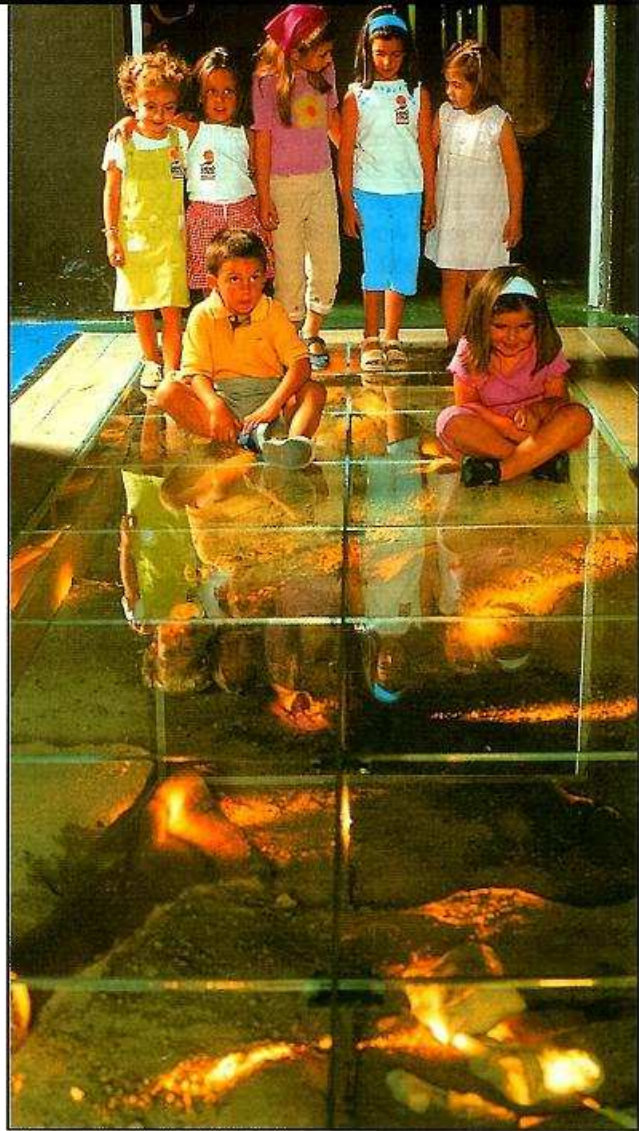
vincia de Teruel a través de una red de centros por diferentes pueblos; disponer de un fondo de colecciones paleontológicas al servicio de los investigadores; dar cabida a las inquietudes de los aficionados colaborando con ellos; y por último generar publicaciones de forma que lleguen a todos los colectivos interesados en el mundo de la paleontología con el fin de educar a la sociedad desde el punto de vista cultural. Para lograr estos objetivos se realizan convenios con Museos y asociaciones y se invierte en la realización de congresos paleontológicos. Hasta el momento se han realizado convenios con el Museo Provincial de Teruel y el Museo de Ciencias Naturales de Madrid y se viene colaborando con el Museo Paleontológico de la Universidad de Zaragoza.

### Expectación generada.

Cómo poder divertir a un niño de 7 años, atraer la atención del turista que viene de la playa, dejar impactado a un Catedrático de Paleontología o ser materia de estudio de un curso de doctorado sobre museística y salir bien parado no es fácil de conseguir, pero en Dinópolis estamos trabajando para hacerlo realidad. Este es el primer modelo de Conjunto paleontológico realizado en Europa que engloba salas de exposición paleontológica, zonas de diversión y áreas de servicios tematizadas. Entre los visitantes ilustres que por Dinópolis han pasado, cabe destacar la visita de Emiliano Aguirre, premio Príncipe de Asturias, que avaló el trabajo realizado por la fundación en el proyecto al igual que lo hicieran otros expertos en paleontología como Eladio Liñán, catedrático de Paleontología de la Universidad de Zaragoza, ó José Luis Sanz, catedrático de la Universidad Autónoma de Madrid y experto en Dinosaurios. La Fundación seguirá trabajando para mejorar en todo lo posible y llevar a todos los públicos el apasionante mundo de la historia de la vida en el pasado.

Las expectativas de visitantes fueron superadas en un 28% respecto a las previsiones iniciales en la campaña de verano, pasando por Dinópolis 115.400 personas frente a las 90.000 esperadas. Durante la campaña de invierno, en octubre pasaron una 15.000 personas superándose también las 9000 previstas. Así parece que el público esta respondiendo de manera excelente y se puede calificar de éxito inicial la apertura de Dinópolis.

Entre el público que hasta el momento ha llegado a Dinópolis, el 32 % ha venido de la provincia de Zaragoza y el 27 % de la provincia de Valencia. Estas dos provincias han supuesto, sin duda, el núcleo más numeroso de personas con una clara ventaja sobre el resto, cuya representación se reparte de la siguiente manera: 12 % Teruel, 10 % Castellón, 6 % Madrid, 4 % Barcelona, 3 % Alicante, 2 % Vizcaya y un 1% cada provincia de Huesca, Murcia, Burgos y Navarra.



Niños visitando una excavación de dinosaurios.

La expectación generada ha sido determinante para que el centro permanezca abierto todo el año, pudiéndose visitar de Jueves a Domingo desde las 11:00 h hasta las 21:00 h. En el futuro se pretende ir inaugurando los diferentes centros de la provincia lo que permitirá incrementar el número de visitantes y su dispersión por la provincia.

### Conclusiones.

Se ha creado un conjunto temático sobre paleontología con rigor científico donde tienen cabida todo tipo de personas y asociaciones. Se demuestra que ocio y ciencia se pueden complementar perfectamente, logrando que la paleontología sea conocida por todos generando al mismo tiempo una necesidad y demanda por parte de la sociedad que producirá una rentabilidad económica para poder seguir trabajando en el patrimonio paleontológico en los próximos años con excelentes expectativas.